

NACEXmagazine 32

Nacex | Número 32 | Octubre 2015



Descárgate
NACEXmagazine

Reportaje
Revolución en 3D

02

Cliente Nacex
Bon Regal

04

entrevista a Pau Pérez Rodríguez, Gerente

Agencia Nacex
5014 - La Puebla de Alfindén

06

Vida y Ocio

10

Templo del Marisco · Desconexión cerca de la urbe
Abre bien los oídos · Escanea y traduce de una pasada
Expresarse a través de la Arteterapia



S Revolución en 3D

La impresión en 3D está en plena revolución en los últimos tiempos. De los primeros modelos, exclusivos y reservados al área de la investigación industrial y tecnológica, hemos pasado a modelos sencillos, dirigidos al mercado de consumo y disponibles tanto en las grandes superficies como en Internet.

El funcionamiento de estas impresoras es aparentemente sencillo. Casi por arte de magia, frente a nosotros se presentan multitud de formas y colores, simplemente inyectando materiales como goma, plástico, metal, papel, vidrio, y un etcétera cada vez más largo, ya que se van descubriendo nuevas opciones cada día. La máquina calienta estos materiales para hacerlos volubles y va construyendo el objeto por capas finas de hasta 0,1 mm de grosor, con una precisión alucinante.

Internet no se podía quedar al margen de esta revolución en 3D y, como no podía ser de otra manera, está ayudando a democratizar esta nueva tecnología para ponerla al servicio de las personas de a pie. Empresas como RepRap han

conseguido poner en marcha un modelo de negocio comercializando modelos asequibles para todo el mundo. Y no sólo eso, sino que además han logrado crear comunidades de usuarios que comparten en la red planos de objetos construidos con estas impresoras para aprovechamiento de otros. De esta manera, cualquiera puede crear todo tipo de objetos comunes a bajo coste.

Han logrado crear comunidades de usuarios que comparten en la red planos de objetos construidos con estas impresoras para aprovechamiento de otros

Los objetos que la gente suele construir con ellas van desde instrumentos musicales, juguetes, electrodomésticos, objetos comunes de varios materiales y colores (como cascos de ciclista), alimentos de diferentes formas y colores, a cosas menos amables como armas o drogas.

En las áreas más profesionales, como el campo de la arquitectura, el diseño

industrial para maquetas y prototipos o la automoción, llevan tiempo siendo muy útiles y ayudando a dar pasos de gigante, pero es en el campo de la biomedicina en el que están contribuyendo a una revolución sin precedentes. Gracias a esta tecnología se están pudiendo reproducir con total precisión de detalle prótesis, vértebras, audífonos, e incluso huesos. Y no sólo eso.

La nanoingeniería está ya trabajando en la posibilidad de usar tejido humano para reproducir órganos funcionales, como corazones, vejigas, riñones y otros, capaces de ir creciendo y adaptándose a nuestro cuerpo a medida que pasa el tiempo, pensando sobretodo en el caso de su implante en niños. Todo ello, de manera sencilla y a un coste irrisorio.

La fabricación aditiva, como se llama realmente, se vislumbra como el invento más revolucionario del siglo XXI, similar a lo que supuso Internet en el siglo XX.

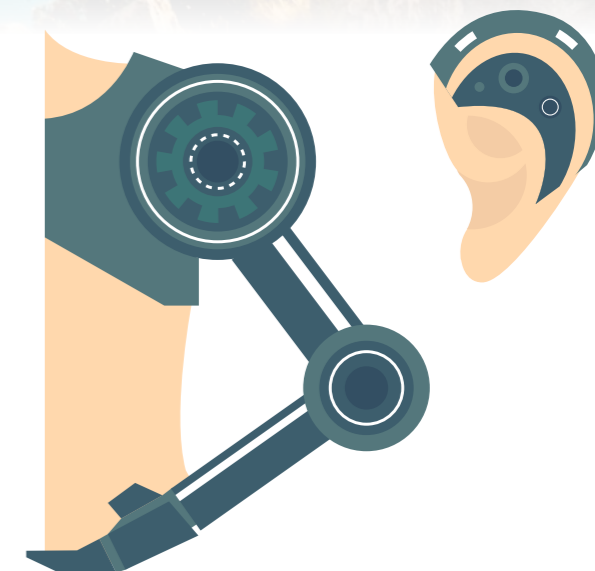


La nanoingeniería está ya trabajando en la posibilidad de usar tejido humano para reproducir órganos funcionales

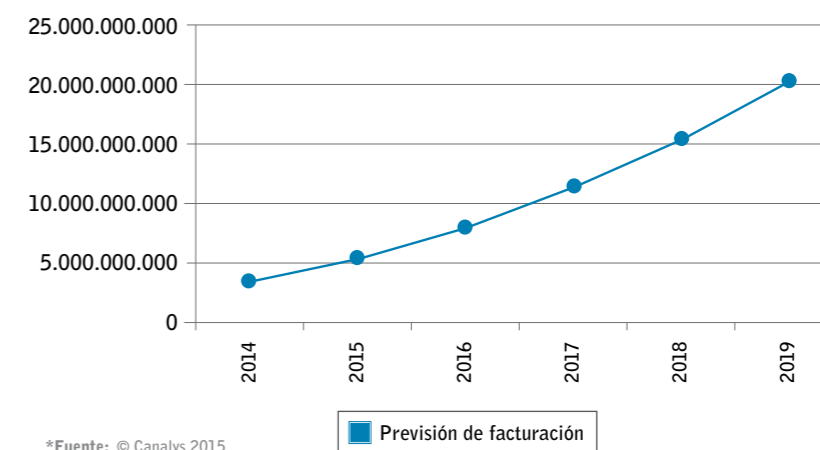
Está claro que el camino para este mercado tendrá largo recorrido gracias a las impresionantes posibilidades que abre ante el mundo y muchos son plenamente conscientes de ello. En 2014, según la consultora Canalys, ya movió 3.300 millones de dólares y se espera que la cifra en 2015 ascienda hasta los 5.300 millones, un 56% más.

Esta consultora augura una evolución del mercado para 2019 de 20.200 millones de dólares, con mejoras sustanciales en velocidad de impresión, un abanico más amplio de materiales y mejores métodos de impresión. El número de empresas comercializadoras de estas impresoras también seguirán una tendencia alcista, propagándose desde Europa y Estados Unidos, donde predominan desde sus inicios, hacia los países asiáticos.

El número de sectores en los que tendrá aplicación esta tecnología también seguirá en aumento pero, sin duda alguna, es el campo de la biomedicina el que está llamado realmente a cambiar vidas en el sentido literal de la frase.



Impresión en 3D a nivel Mundial, Previsión de facturación (\$), 2014 - 2019



*Fuente: © Canalys 2015



Pau Pérez Rodríguez, Gerente de Bon Regal

1.-¿Cuál es la historia de la empresa?

Nuestra empresa surgió hace 23 años, aunque llevamos en el sector de la alimentación y bebidas más de 30 años.

En los inicios, nuestro campo de acción fue nuestra provincia y poco después nuestra comunidad autónoma. Tras pocos años, dimos el paso a la venta a nivel nacional, realizando actualmente entregas en toda la península y también en Baleares.

Básicamente, nuestra actividad se concentra en el último trimestre del año, aunque para ello trabajamos un equipo de varias personas durante el resto del año buscando los mejores productos calidad-precio, para ofrecer un catálogo de obsequios navideños variado y muy competitivo a nuestros clientes y posibles clientes.

Después de estos años de crisis, la empresa ha ido diversificando sus actividades y, actualmente, centramos una parte importante de nuestro volumen en la exportación a nivel europeo.

2.-¿Cómo está el mercado del obsequio de empresa en la actualidad? ¿Han notado una mejora respecto a años anteriores?

El mercado del obsequio navideño, igual que el resto de actividades económicas en este país, ha sufrido unos cambios importantes ya que han sido, y aún están siendo, unos años de contención de gastos por parte de las empresas en general y eso nos afecta a todos.

De hecho, en nuestro sector han sido bastantes las empresas que, año tras año, han venido cesando su actividad, como en muchos otros sectores.

Nuestra empresa se ha tenido que reinventar y buscar nuevos canales de venta, como la exportación, en nuestro caso.

El año pasado constatamos ya una cierta recuperación del mercado del regalo navideño respecto a años anteriores, y esperamos que ésta sea la tónica para las próximas campañas.

3.-Se trata de un mercado muy estacional o, por el contrario, ha ganado

regularidad con el auge del e-commerce?

El regalo de empresa, que es diferente al regalo promocional, se realiza en Navidades, ya que en nuestro país existe una gran tradición del lote para los empleados, además de ser un buen momento para agradecer a clientes y colaboradores su fidelidad mediante un obsequio.

El e-commerce, para nosotros, es más complicado, ya que no vendemos a consumidor final, solamente trabajamos con empresas o autónomos y, por tanto, el trato es mucho más directo, sobretodo mediante la relación con el cliente vía teléfono o e-mail.

Sí que es cierto que, aunque no tengamos una tienda online al uso, tenemos nuestros catálogos disponibles online, mucho más cómodo para nuestros clientes que pueden visualizarlos desde la oficina o desde casa en la tablet o en el móvil. De esta forma, los tenemos siempre actualizados durante toda la campaña, y este año también tenemos la opción de realizar el pe-

Con más de 30 años de trayectoria, Bon Regal es una de las empresas más fuertes a nivel nacional en el mercado de obsequios navideños y ha sabido reinventarse y diversificar, consiguiendo internacionalizar el negocio.



PAU PÉREZ RODRÍGUEZ
GERENTE DE BON REGAL



dido online, aunque siempre quedará pendiente de confirmación por nuestro departamento comercial para cerrar aspectos relacionados con la entrega, fecha, horarios, forma de pago etc.

4.-¿Cómo se realizan las entregas de los pedidos, sobretodo en épocas clave como Navidades, y qué papel juega NACEX en este aspecto?

Como podréis suponer, aunque los pedidos se realizan entre los meses de octubre y noviembre en su mayoría, todos se tienen que entregar en la misma franja de 15-20 días aproximadamente (entre los últimos días de Noviembre y el 15-20 Diciembre), por lo que la logística es muy importante, ya que toda la buena gestión comercial realizada por nuestra empresa con el cliente puede irse a pique si no se entrega correctamente en las fechas previstas.

Nosotros confiamos en NACEX para todas las entregas de regalos, sobretodo en domicilios particulares, ya que se trata de obsequios, en muchos casos frágiles, que nuestros clientes

Nosotros confiamos en NACEX para todas las entregas de regalos, sobretodo en domicilios particulares ya que se trata de obsequios, en muchos casos frágiles

envían a sus colaboradores o amigos y desean que les lleguen rápidamente y en perfectas condiciones, y para esto NACEX, con su red de oficinas por toda España juega un papel clave. Sobretodo, destacar la oficina de origen (Figueras) donde nos atienden rápida y eficazmente, gestionando los envíos y las incidencias a diario, para que los regalos se puedan entregar lo antes posible. En unas fechas complicadas, como son los días previos a las Navidades, es muy difícil realizar las entregas en horarios "convencionales", ya que la mayoría de gente está fuera de casa casi todo el día, entre trabajar y las compras navideñas, y aquí juega un papel importantísimo nuestra agencia NACEX, contactando con los des-

tinatarios directamente y concertando las entregas.

Por este motivo, son más de 15 años los que llevamos trabajando con NACEX.

5.-¿Qué previsiones esperan en su mercado a corto-medio plazo?

Para los próximos años, nuestras previsiones son de crecimiento lento, pero progresivo. La economía se está recuperando poco a poco y esto se refleja en que las empresas empiezan a aumentar sus plantillas en vez de rebajarlas y en el deseo de recompensar o agradecer a los empleados, clientes y colaboradores todos los esfuerzos realizados con un regalo, en esas fechas tan entrañables como son las Navidades.



La Puebla de Alfindén

A Santiago Calleja, delegado de la Agencia 5014 de La Puebla de Alfindén, le avalan largos años en el mundo del transporte. Desde los 18 años ha estado vinculado al mundo de la logística, de la mano de grandes empresas en Aragón hasta que, en mayo de 2013, decidió incorporarse a una de las mejores compañías de transporte urgente, como es NACEX.

Empezar no fue fácil, ya que nos embarcamos en este proyecto en medio de una gran crisis en todos los sectores a nivel nacional. Además, Zaragoza es una plaza muy complicada, ya que todas las agencias de mensajería que existen en España están presentes en nuestra ciudad como punto intermedio de conexión de mercancía, lo que hace más difícil, si cabe, el poder captar clientes, comenta el delegado.

La agencia está ubicada en el Polígono Alfindén, un polígono cercano a la ciudad de Zaragoza. La oficina está situada en una de las calles principales y se puede acceder tanto por la N-II como por la A2, lo que facilita mucho el acceso a clientes.

Santiago explica: *Nuestra zona es muy extensa en cuanto a kilometraje, ya que*

abarca la Carretera de Barcelona, la Carretera de Huesca y la Carretera de Castellón. Para todo esto, disponemos de una flota de 4 furgonetas y 4 mensajeros, quienes también se encargan de distribuir rutas y controlar el almacén.

En el área comercial tenemos a Daniel Gil, un pilar fundamental junto a la figura del delegado, a la hora de captar, negociar y mantener a nuestros clientes.

Al cargo de la operativa contamos con dos profesionales, cuya atención telefónica, trato al cliente y empatía hacen que los clientes confíen plenamente en nosotros, y con ello en la marca NACEX. A su vez, otra persona se encarga de la parte administrativa y financiera de la empresa, dando apoyo a gerencia.

Y prosigue. Cuando empezamos, no podíamos imaginar que nuestro crecimiento a nivel de envíos y de clientes iba a ser tan rápido. Desde aquí, quiero agradecer a NACEX, en especial a nuestro Director de Zona en esos momentos, Xavi Calvo, el apoyo incondicional que nos brindó para que pudiéramos hacer crecer la agencia en un 200% en los dos años que llevamos de trayectoria.

También quiero agradecer al gran equipo de gente que tengo trabajando junto a mí, por su dedicación plena e indispensable a este gran proyecto en el que decidí entregarme en 2013 ya que, sin ellos, hubiera sido imposible completar dicho proyecto.

Aquí no termino con mis expectativas, ya que para nuestro futuro espero poder abarcar muchísimos más clientes y zona de expansión, y contribuir a que NACEX sea para Zaragoza la empresa líder en el transporte urgente. Todo esto, esperando contar con la ayuda del CAF (Centro de Atención al Franquiciado) y de mis trabajadores, como hasta ahora lo vienen haciendo, concluye el delegado.

Agencia
5014



5014 LA PUEBLA DE ALFINDÉN
C/ Nogal nº1
50171 La Puebla de Alfindén
Tel. 976 108 269
Fax 976 108 269



PATROCINIO

Este año 2015 la agencia ha patrocinado la Pinasco Vespa The Resistance 2015.

Por Octavo año consecutivo, los días 9 y 10 de Mayo de 2015, tuvo lugar una nueva edición del Vespa The Resistance, consistente en 24 horas de resistencia en el Circuito Internacional de Zuera (Zaragoza).

En esta edición, como novedad, se añadió una nueva categoría: SP1 y mantuvieron las ya conocidas: smallframe se-

rie, smallframe proto, largeframe serie, largeframe proto y lambretta).

La agencia NACEX iba representada de la mano del equipo Concept Vespa 52, en la categoría proto, cuyos integrantes fueron: Daniel Gil (comercial de la agencia), Miguel Aznar, Daniel Hornos, Raúl Navarro, Javier Palacios y Javier Casares. Todos los miembros del equipo vienen de correr en distintas categorías del mundo del motor como por ejemplo: Campeonato Castellano/Manchego, CEV o Mx Aragón, entre otros.



SANTIAGO CALLEJA
DELEGADO DE LA AGENCIA



01 NACEX refuerza su apuesta por los servicios premium

NACEX ha reforzado su apuesta por los servicios premium: aquellos que requieren de un compromiso de entrega más ajustado. Los servicios que se incluyen en esta categoría: NACEX 8:30h, 10h y 12h, están diseñados para dar cobertura a las necesidades más exigentes de envío al día siguiente con entrega a primera hora de la mañana.

Para ello, se ha puesto en marcha una campaña de marketing directo dirigida a empresas que trabajan con material

crítico para reparaciones de todo tipo de maquinaria (electrónica y mecánica), material quirúrgico, implantología, así como a otras empresas que se dedican a productos con destino hospitalario, clínicas dentales o laboratorios, entre otros sectores profesionales.

La permanente apuesta de NACEX por la calidad, el crecimiento y el uso intensivo de las tecnologías para proporcionar innovadores servicios a los clientes se beneficiaron de un notable impulso con su incorporación en 2002 a Grupo Logista, el distribuidor líder de productos y servicios de alto valor añadido a redes capilares minoristas en el sur de Europa.

Desde entonces NACEX ha más que duplicado los envíos y sus plataformas de intercambio, incorporando vanguardistas tecnologías que, por ejemplo, facilitan triple trazabilidad durante la clasificación de envíos: física mediante lectura de código de barras; por peso, comprobando y verificando pesos y medidas con básculas dinámicas; y visual, grabando el proceso de clasificación del envío.

02 Los mejores regatistas se citan en la NACEX Sailing Cup 2015

El fin de semana del 17 y 18 de Octubre los mejores equipos competirán en la regata NACEX Sailing Cup 2015 de Barcelona. Los veloces monotipos J80 disputarán la 2ª edición de la copa desde el Real Club Náutico de Barcelona, organizado por el NACEX Sailing Team.

Esta edición volverá a contar con una altísimo nivel de equipos. Entre los conjuntos participantes, veremos competir al prestigioso Bribón-Movistar, actual subcampeón mundial, que surcará las aguas de Barcelona junto a la flota catalana y el Jeniale Italiano.

Como en el caso de la 1ª edición, esta regata será una prueba puntuable para el Trofeo de Otoño de Monotipos organizado por el Real Club Náutico de Barcelona.



Nueva edición de eShow Lisboa

El pasado mes de septiembre, se celebró eShow Lisboa y NACEX estuvo presente un año más con stand para facilitar a los interesados toda la información necesaria para resolver sus dudas en cuanto a soluciones de logística ecommerce.

eShow es uno de los puntos de encuentro entre los profesionales del sector ecommerce, donde coinciden las últimas tendencias nacionales e internacionales

además de un programa de conferencias, foros de debate y Networking que tienen lugar durante los dos días de la feria. Según la organización, la industria del comercio electrónico en el mundo registra transacciones de miles de millones de euros anuales. El pasado año, el mercado del comercio electrónico mundial experimentó un crecimiento del 22.9% y se espera que durante este año 2015 siga creciendo hasta un 18%.



03 NACEX consolida su servicio de envío de equipajes

NACEX ha consolidado este año su servicio NACEXpromo de envío de equipajes, doblando el número de expediciones respecto al mismo período del año 2014.

Desde su lanzamiento en 2013 como el primer servicio de envío de equipajes a precio cerrado, NACEXpromo ha experimentado subidas sostenidas en el tiempo que han propiciado nuevas prestaciones cada vez mejor adaptadas al cliente. Es el caso del embalaje BICIBOX, especial para el óptimo transporte de bicicletas, muy utilizado por ciclistas y peregrinos, ya que les permite encontrar su bicicleta en la salida de su ruta sin tener que cargarla en su equipaje. Empresas de ocio deportivo, como Sherpatours, utilizan a diario este servicio a nivel nacional.

El servicio NACEXpromo está especialmente diseñado para facilitar el transporte de equipajes tales como maletas, mochilas, bicicletas y equipos deportivos (palos de golf, tablas de surf, etc).



Cita con la industria farmacéutica

Los próximos 13, 14 y 15 de octubre tendrá lugar la feria CPhI Worldwide en IFEMA, Madrid. Se fundó en 1990 como una feria internacional de química y farmacia y, a día de hoy, se considera una de las ferias especializadas en farmacia más grande del mundo. En ella se reúnen todos los expositores y compradores im-

portantes de la industria química y farmacéutica productora. NACEX también tendrá presencia en este punto de encuentro entre expositores y potenciales clientes y socios. Otro rasgo a destacar es la nutrida presencia internacional, lo que también permite conocer nuevos mercados.



02

noticias sector

ESPACIO 2.0

En este espacio os presentamos Apps interesantes y curiosas para el día a día.

¡ENVÍANOS TUS PREFERIDAS a través de Twitter en nuestro perfil!

@nacex_



Para participar, envíanos un tuit con tu app favorita y, si resulta ganador, te llevaremos un LOTE DE MERCHANDISING de los últimos eventos patrocinados por NACEX, ideales para practicar deporte, disfrutar de tu tiempo de ocio, ... ¡PARTICIPA, puede ser tuyo!

En esta ocasión, el ganador ha sido:



Greenify

Para los que tiene el móvil o la tableta Android a reventar de aplicaciones, esta app permite ahorrar batería y optimizar recursos del dispositivo. Es muy fácil de utilizar y permite hibernar otras apps cuando no están en uso, deteniendo su consumo de datos y batería. ¡Ya puedes continuar descargándote apps sin medida.



Cookbooth

¿Eres un "foodie"? Así es como se llama a los adictos a la cocina. Si es así, con esta aplicación gratuita lo pasarás en grande. En ella los cocineros amateur de todo el mundo pueden compartir sus fotorecetas. También permite crear recetas con imágenes mientras estás cocinando, así como subirlas a la nube o compartirlas con tus contactos. ¡Que aproveche!



noticias nacex

Templo del marisco

La denominación de "templo" queda justificada en la misma entrada del restaurante donde reciben al visitante unas neveras repletas del género disponible en la carta: Lubinas y bogavantes de 5 kilos o más, cigalas de medio kilo, gruesos percebes de

O Roncudo y un nutrido etcétera que hacen las delicias del sentido de la vista. Una vez en la mesa, el sentido del gusto queda igualmente satisfecho, gracias al buen hacer de su cocina y a una amplia oferta de bodega. Un placer en todos los sentidos.

D'Berto Restaurante Marisquería
Av. Teniente Domínguez, 84 · 36980 O Grove (Pontevedra)
Tel. 986 733 447 | <http://www.dberto.com>



Desconexión cerca de la urbe

Junto a la Ría de Vigo se encuentra Pazo Larache, casa del siglo XVIII, ampliada durante el XIX y rehabilitada hasta su estado actual a principios del siglo XXI. Un lugar en el que se respira autenticidad y tranquilidad, sin olvidar la hospitalidad y buen hacer en la cocina de su

anfitriona. Cuenta con nueve habitaciones, cada una con un nombre propio e ilustre como Kafka, Da Vinci o Toulouse, y un enorme jardín con una rica diversidad biológica y árboles centenarios. Una gran dosis de desconexión, pero muy cerca de Vigo y Pontevedra.

Pazo Larache
Lugar de Larache, 16 · Santa Cristina de Cobres · Vilaboa (Pontevedra)
Tel. 986 673 812 | <http://www.pazodelarache.com>



Expresarse a través de la Arteterapia

La arteterapia es un tipo de terapia artística que se basa en la utilización del arte como vía terapéutica. Resulta útil para curar y mejorar

trastornos psicológicos, tratar miedos, bloqueos personales, traumas, a través del autoconocimiento y de la expresión emocional.



Paraísos cercanos para el paladar

Paraíso con ambientes diversos como mar, montaña y campo. Así son las Rías Baixas, destino para amantes de la gastronomía en el que se pueden encontrar los máximos exponentes de calidad en productos tan diversos como: pescados, mariscos, carnes, leche y gran variedad de quesos y

dulces para hacer las delicias de propios y extraños. A todo esto se le une una rica oferta también en monumentos y rincones con historia, sin olvidar auténticos paraísos naturales formados por playas y entornos de gran belleza. Riqueza gastronómica y paisajística al alcance.



Abre bien los oídos

Son los primeros auriculares inteligentes y completamente inalámbricos del mundo y además, THE DASH puede reproducir música a través de un reproductor de canciones de música integrado de 4GB o por medio de una conexión Bluetooth con tu smartphone. Aunque sus prestaciones no acaban aquí: para los deportistas sigue movimientos como el ritmo, pasos, cadencia y distancia, además de medir el ritmo cardíaco, saturación de oxígeno y gasto energético. Todo en tus oídos.



Escanea y traduce de una pasada

Este lápiz permite escanear textos de forma sencilla pero, además, integra dos funciones: la de traducir a 55 idiomas y la de síntesis de voz. Esto permite que el usuario escuche un texto en voz alta a medida que lo escanea línea por línea, permitiendo mejorar la pronunciación o como ayuda a la hora de escanear de forma ininterrumpida, sin necesidad de mirar la pantalla para comprobar que coinciden los textos.

NACEX

NACEX verifica su huella de carbono

NACEX dispone de la declaración de conformidad ISO 14064, de cuantificación de la Huella de Carbono, una vez analizadas sus emisiones de gases de efecto invernadero. De este modo, el grupo se anticipa al reto de La UE de integrar la Huella de Carbono como incentivo para la promoción de transportes más eficientes.

La metodología aplicada, se basa en la norma para el reporte de Gases de Efecto Invernadero del "Green House Gas Protocol", reconocida internacionalmente, y en la normativa UNE-EN-16258:2012, que permite establecer la metodología para el cálculo y la declaración del consumo de energía y de las emisiones de gases de efecto invernadero en los servicios de transporte de mercancías.

